

特性说明:

- 仅需脉冲激励, 可单、双线圈工作
- 体积小, PCB式安装
- 功耗低, 负载能力强
- 安全可靠, 寿命长
- 外形尺寸:29×12.8×25 (mm)

触点参数

触点形式	1B/1C	2B/2C
接触电阻	Max.50.0mΩ(1A 6VDC)	
触点材料	银合金	
触点负载 (阻性)	16A 250VAC	5A 250VAC
最大切换电压	250VAC	
最大切换电流	16A	5A
最大切换功率	4KVA	12.5KVA
寿命	机械寿命	5×10 ⁵ 次
	电气寿命	1×10 ⁴ 次
最大短路电流	500A/10ms	200A/10ms

性能参数

闭合时间	15ms Max	
断开时间	15ms Max	
相对湿度	45%-90%RH	
介质 耐压	触点与线圈间	2000VAC 50/60Hz(1Min)
	断开触点间	750VAC 50/60Hz(1Min)
绝缘电阻	100MΩ Min.(500VDC)	
环境温度	-40℃~+70℃	
冲击	98m/s ²	
振动	10-55HZ, 1.5mm	
重量	18g	

线圈参数(20℃)

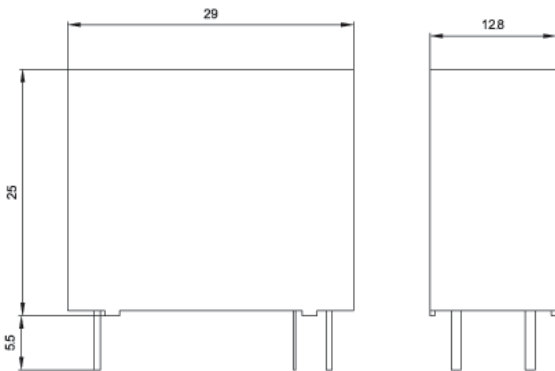
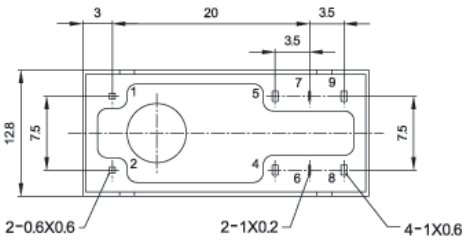
额定电压 (VDC)	线圈电阻(Ω)±10%		线圈功率(W)		闭合电压 (VDC)	断开电压 (VDC)	过载电压 (VDC)	脉冲宽度 (ms)
	单线圈	双线圈	单线圈	双线圈				
5VDC	25	13/13	1.0W	2.0W	≤75%	≤75%	≤150%	≥50ms
6VDC	36	18/18						
9VDC	81	41/41						
12VDC	144	72/72						
24VDC	576	288/288						

订货标记

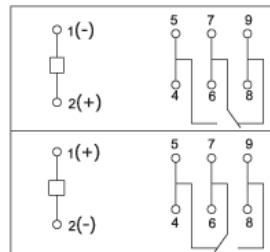
HRT516	5A	2C	12VDC	S	
					线圈形式: S:单线圈 D:双线圈
					线圈电压: 5,6,9,12,24V
					触点形式: 1B:1组常闭, 2B: 2组常闭 1C:1组转换, 2C: 2组转换
					触点电流: 5A,16A
					产品型号: HRT516

外形尺寸、接线图(单位mm)

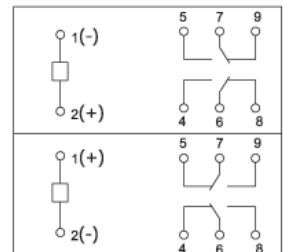
单线圈



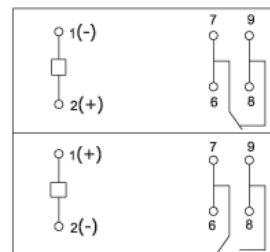
一组转换型



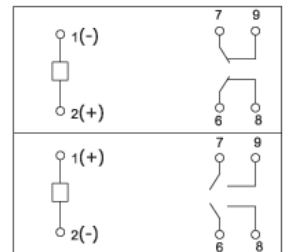
二组转换型



一组常闭型



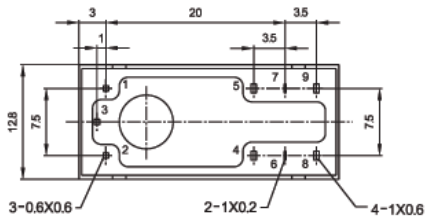
二组常闭型



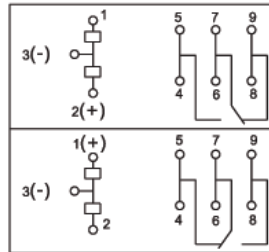
备注: 产品未注公差,当尺寸 $\leq 1\text{mm}$, 公差为 $\pm 0.2\text{mm}$;当尺寸在 $1 \sim 5\text{mm}$, 公差为 $\pm 0.3\text{mm}$;当尺寸 $\geq 5\text{mm}$, 公差为 $\pm 0.5\text{mm}$.

外形尺寸、接线图(单位mm)

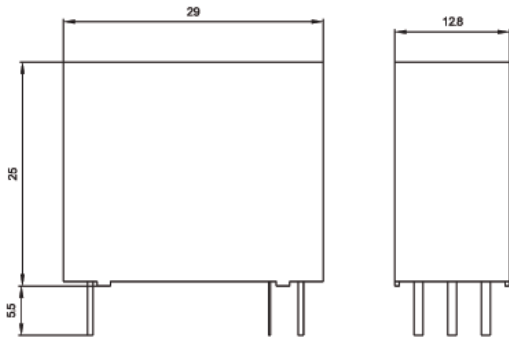
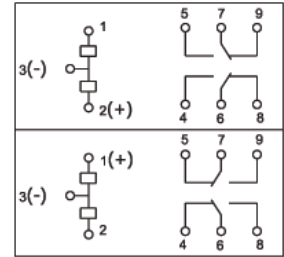
双线圈



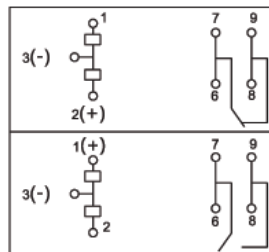
一组转换型



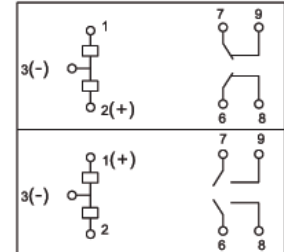
二组转换型



一组常闭型



二组常闭型



典型用途

- 智能电度表
- 电气远程控制
- 漏电保护器
- 电力复合开关

注意事项

- 1、磁保持继电器出厂状态为触点闭合状态(复位状态),但因运输或继电器安装时受到冲击等因素的影响,可能会改变状态,因此在使用前(电源接入时)有必要采取措施重新使其复位。
- 2、为了确保磁保持继电器可靠动作,施加到线圈上的激励电压须达到额定值,且脉冲宽度设置须达到动作时间的3倍以上。对于双线圈继电器,不要同时向两个线圈施加电压,也不要长时间(大于1分钟)向线圈施加电压,以防线圈过热损坏。
- 3、磁保持继电器是有极性区分的,如果用户需要的极性与本资料不符,应在订货时特别提出。
- 4、继电器入厂检查及使用中应轻拿轻放,防止跌落影响参数。入厂作破坏性检查的产品要与正常产品严格区分标识,不得装机使用。