


特性说明:

- 仅需脉冲激励，可单、双线圈激励
- 功耗低，负载能力强，可切换60A/250VDC
- 可根据客户要求焊接附件
- 具有PCB式安装结构
- 外形尺寸:39.1×30.9×17(mm)

触点参数

触点形式	1B	
接触电阻	Max.2.0mΩ(1A 6VDC)	
触点材料	银合金	
触点负载 (阻性)	60A 250VAC	
最大切换电压	250VAC	
最大切换电流	60A	
最大切换功率	15KVA	
寿命	机械寿命	5×10 ⁵ 次
	电气寿命	1×10 ⁴ 次
最大短路电流	1800A/10ms	

性能参数

闭合时间	20ms Max	
断开时间	20ms Max	
相对湿度	45%-90%RH	
介质 耐压	触点与线圈间	4000VAC 50/60Hz(1Min)
	断开触点间	1500VAC 50/60Hz(1Min)
绝缘电阻	500MΩ Min.(500VDC)	
环境温度	-40°C~+70°C	
冲击	98m/s ²	
振动	10-55HZ, 1.5mm	
重量 (不带附件)	36g	

线圈参数(20°C)

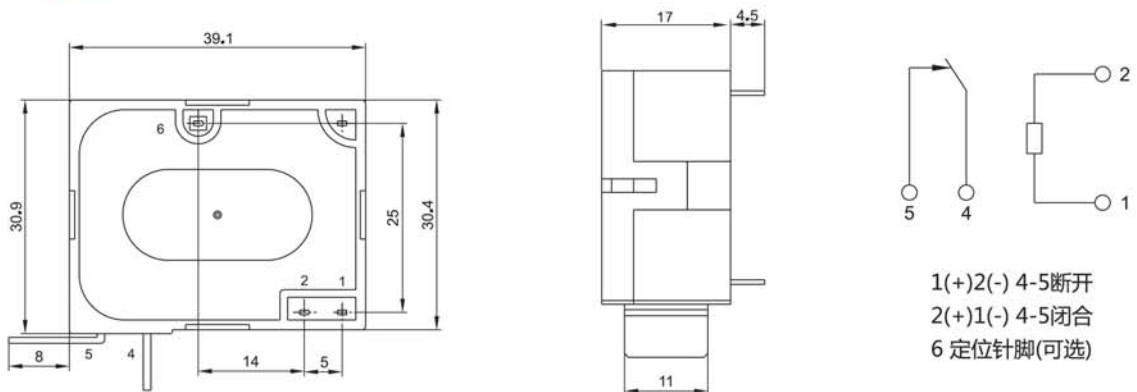
额定电压 (VDC)	线圈电阻(Ω)±10%		线圈功率(W)		闭合电压 (VDC)	断开电压 (VDC)	过载电压 (VDC)	脉冲宽度 (ms)
	单线圈	双线圈	单线圈	双线圈				
6VDC	36	18/18	1.0W	2.0W	≤70%	≤70%	≤150%	≥60ms
9VDC	81	41/41						
12VDC	144	72/72						
24VDC	576	288/288						
48VDC	2304	1150/1150						

订货标记

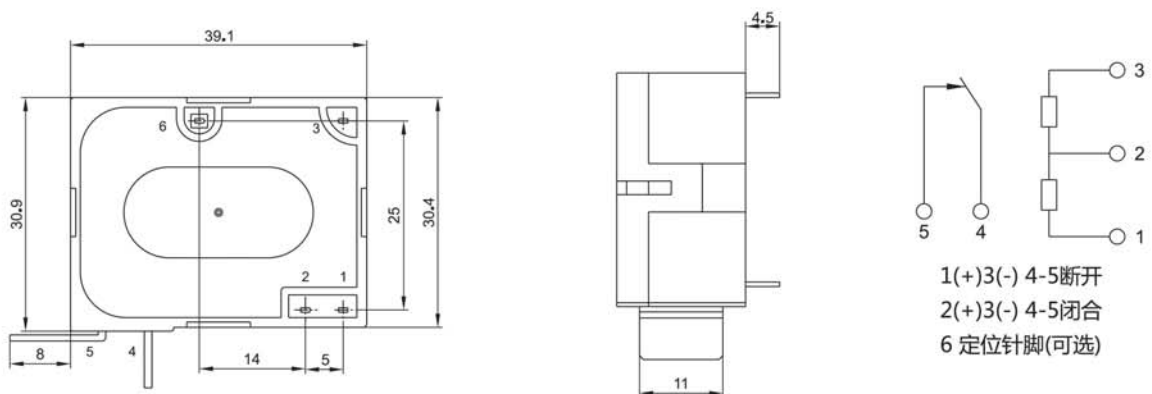
HRT1-60A	60A	1B	12VDC	S	XX	
						外附件: 按客户要求
						线圈形式: S:单线圈 D:双线圈
						线圈电压: 6,9,12,24,48V
						触点形式: 1B:1组常闭
						触点电流: 60A
						产品型号: HRT1-60A

外形尺寸、接线图(单位mm)

单线圈



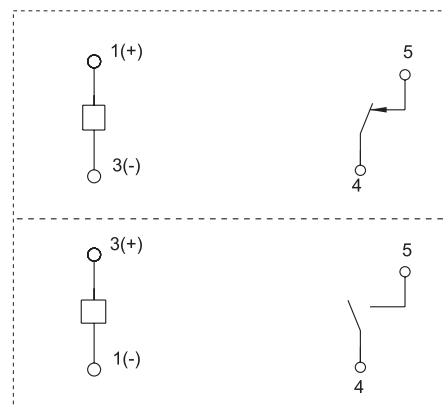
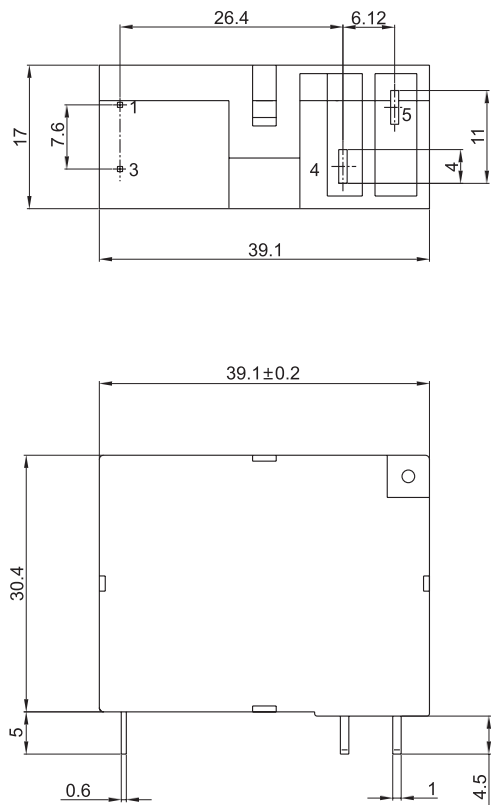
双线圈



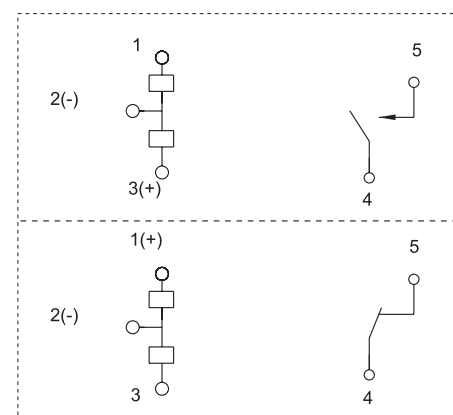
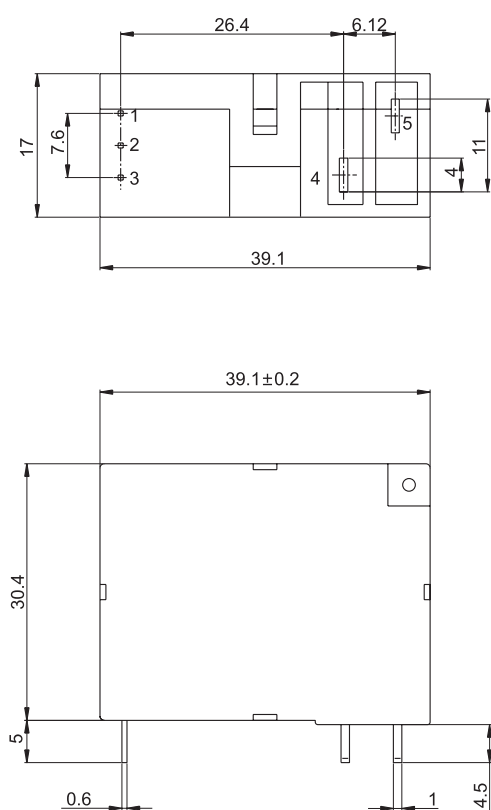
备注: 产品未注公差,当尺寸 $\leq 1\text{mm}$, 公差为 $\pm 0.2\text{mm}$;当尺寸在 $1 \sim 5\text{mm}$, 公差为 $\pm 0.3\text{mm}$;当尺寸 $\geq 5\text{mm}$, 公差为 $\pm 0.5\text{mm}$.

PCB式外形尺寸、接线图(单位mm)

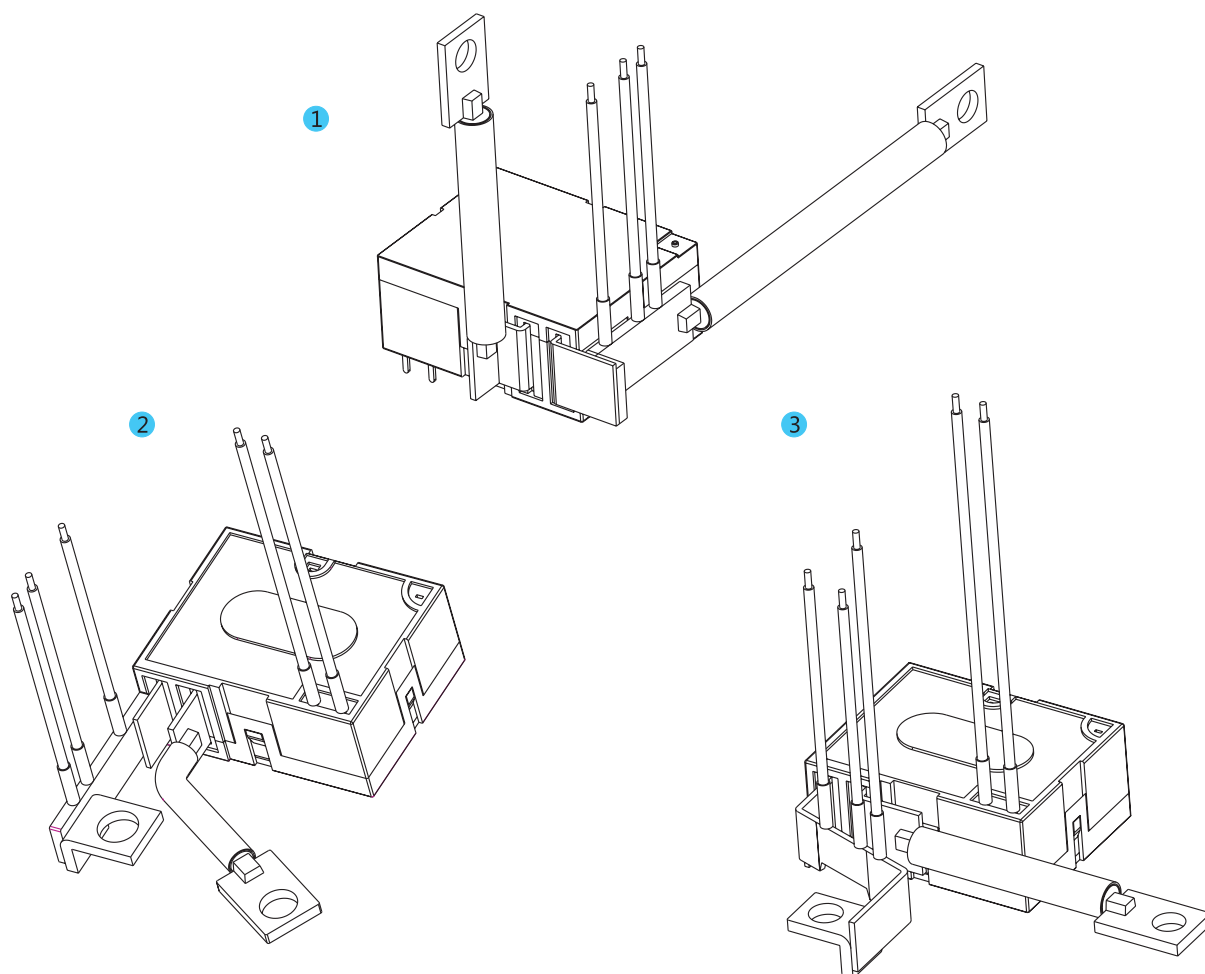
单线圈



双线圈



典型规格示意图(单位mm)



典型用途

- 智能电度表
- 电力复合开关

注意事项

- 1、磁保持继电器出厂状态为触点闭合状态(复位状态),但因运输或继电器安装时受到冲击等因素的影响,可能会改变状态,因此在使用前(电源接入时)有必要采取措施重新使其复位。
- 2、为了确保磁保持继电器可靠动作,施加到线圈上的激励电压须达到额定值,且脉冲宽度设置须达到动作时间的3倍以上。对于双线圈继电器,不要同时向两个线圈施加电压,也不要长时间(大于1分钟)向线圈施加电压,以防线圈过热损坏。
- 3、不带软铜编织线的磁保持继电器,负载引出脚不能锡焊,不能随意扳动,且不能同时刚性固定两个引出脚。
- 4、磁保持继电器是有极性区分的,如果用户需要的极性与本资料不符,应在订货时特别提出。
- 5、继电器入厂检查及使用中应轻拿轻放,防止跌落影响参数。入厂作破坏性检查的产品要与正常产品严格区分标识,不得装机使用。